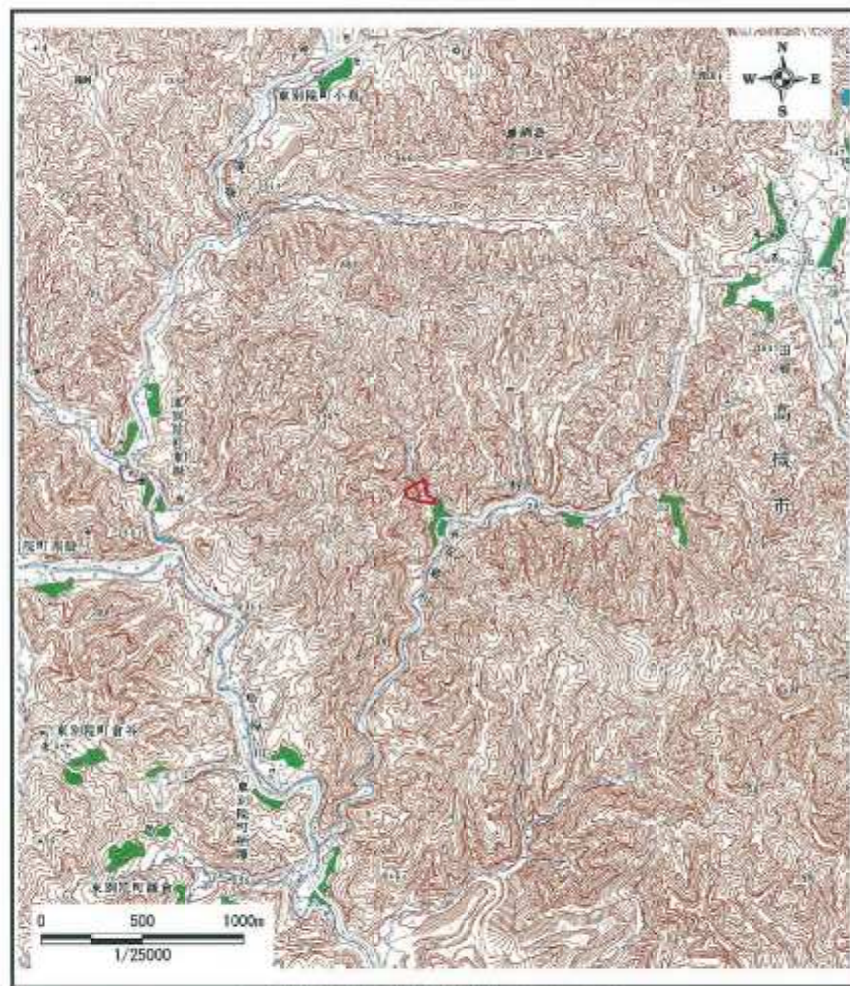
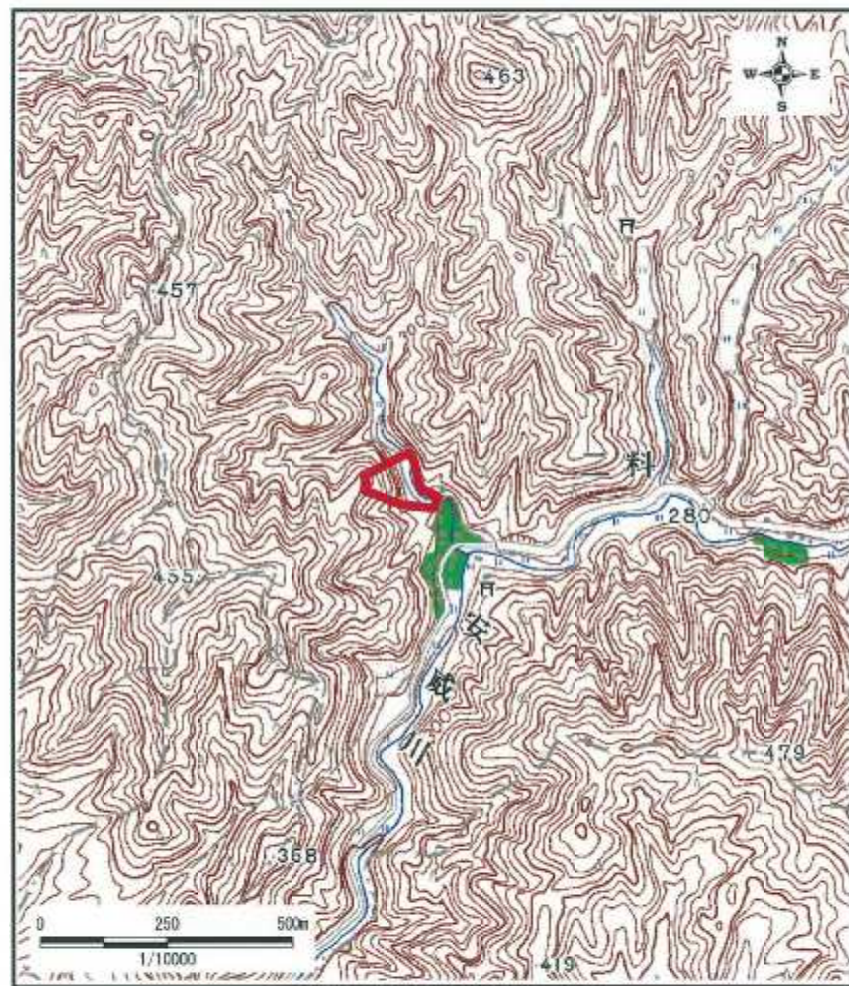


土砂災害警戒区域等の指定の公示に係る図書(その1)



区域指定箇所概略位置図(1/25,000)



区域指定箇所位置図(1/10,000)

様式-1(急)-(ア)  
指定区域位置図  
[この地図は、国土地理院発行の1/25,000地形図「法費」の一部を使用した]

自然現象の種類	急傾斜地の崩壊	区域番号	K20700990
告示番号	大阪府告示第289・291号	区域の名称	二料(9)
告示年月日	平成24年2月16日	所在地	高槻市大字二料



土砂災害警戒区域等の指定の公示に係る図書(その2)

